

- Kufiri i zonës së Planit Rregullues Urbanistik
- Rruget publike të bllokut
- Rruget interne të bllokut

Simbolet rregulluese:

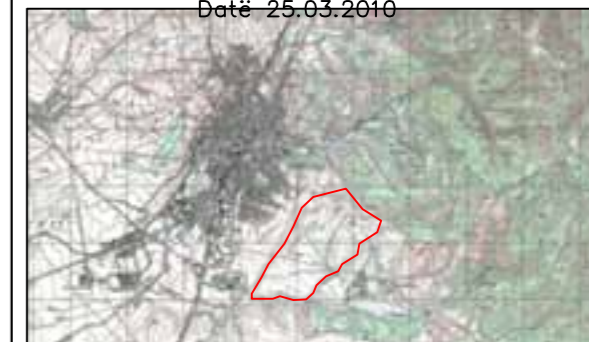
Ngastra e ndërtimit	Tipi i shfrytëzuar i ndërtimit	Densiteti i shfrytëzimit të ndërtimit				Tipi i mbulesës
		Nr. i etzh. të plota	TMN	TSK	GSi	
A	C	IV-VII	0,6	(3,2)	0,1	d1
B	C	III-VI	0,6	(3,0)	0,1	d1
C	C	VIII-XV	0,6	(3,6)	0,2	d3
D	MI	VIII-XV	0,6	(3,6)	0,2	d4
E	MI	VIII-XII	0,6	(3,0)	0,2	d4
F	MI	IV-VIII	0,6	(3,0)	0,2	d2
G	MI	III-VI	0,6	(2,4)	0,2	d2
H	RM	III-VI	0,6	(2,4)	0,3	d5
I	RM	II-IV	0,6	(2,4)	0,3	d5
J	RM	II-III	0,4	(1,2)	0,4	d6
K		VI				o
L	MI	IV-VII	0,4	(2,6)	0,3	d4

**Kuvendi Komunal Prishtinë**  
Municipal Assembly Prishtina

DIREKTORA E URBANIZIMIT, NDËRTIMIT DHE Mbrojtjes së mjedisit THE DEPARTMENT OF URBAN PLANNING, CONSTRUCTION AND ENVIRONMENTAL PROTECTION

**Plani Rregullues Mati 1**  
Urban Regulatory Plan Mati 1

**Plani Rregullues Mati 1 i**  
**Plotesuar dhe Ndryshuar,**  
Plani 1 aprovuar nga Asambleja Komunale,  
Datë 25.03.2010



Plan 13.1  
Plan 13.1

Përpjesa: 1:10.000  
Scale: 1:10.000

in cooperation with:

Instituti për Shkencë dhe Teknologji  
Institute for Science and Technology  
Lakrishtë, Lok 1  
10 000 Prishtinë, Kosovë  
phone: +381 (0)38 540 941  
e-mail: institutpr@yahoo.com

Postfach 31 07  
65021 Wiesbaden  
Phone: +49 (0)611 7 74 - 0  
Fax: +49 (0)611 7 74 - 3 13  
www.hessen-agentur.de