

**BALANSI I KAPACITETEVE - SIPËRFAQEVE SIPAS STANDARDIT: PLANI RREGULLUES "QYTEZA PEJTON" PRISHTINE**

- Standardet e aplikuarat**
- Sipërfaqja mesatare për 1 apartament: 160 m<sup>2</sup>
  - Numri mesatar i banorëve për 1 apartament: 5 banorë
  - Numri i fëmijëve parashikohet për 1000 banorë: 70 fëmijë
  - Sipërfaqja e objektit parashikohet për 1 fëmijë: 6 m<sup>2</sup>
  - Numri i fëmijëve për vendparkimje të objektit parashikohet: 8 fëmijë
  - Parkimi: 30%
  - Garazhimi: 70%
  - Numri i vendparkimeve dhe garazhimeve për 1 apartament: 1.5 vendet dhe 1 garazh
  - Sipërfaqja e asfaltimit për 1 vendparkim dhe garazhim: 30 m<sup>2</sup>
  - Sipërfaqja publike për 1 vendparkim dhe garazhim: 30 m<sup>2</sup>

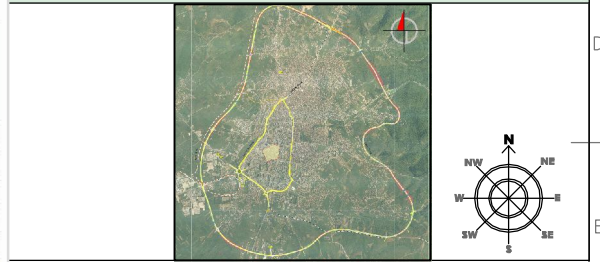
Terësiat urbane	Blioku	Destinimi	Sipërfaqja e bllokut (m <sup>2</sup> )		Indeksi i urbanizimit të shprehur me figurën	Shtyrësitimi i nevojës	Indeksi i sipërfaqes së jobanuesë	Sipërfaqja e asfaltimit (m <sup>2</sup> )		Sipërfaqja e zhvenditjeve (m <sup>2</sup> )		Ekipamenti	Raporti		Banim				Afarisim dhe tjera jobanuese			Parashikore		Densiteti i banimit (banorë/km <sup>2</sup> )			
			N	ISHN				ISHB	P	SZho	Banorë (%)		Afarisim dhe tjera jobanuese (%)	Sipërfaqja totale (m <sup>2</sup> )	Numri i apartamenteve (banorë)	Numri i parkimeve (banorë)	Numri i garazhimeve (banorë)	Numri i banorëve	Sipërfaqja totale (m <sup>2</sup> )	Numri i parkimeve (banorë)	Numri i garazhimeve (banorë)	Numri i fëmijëve parashikohet	Sipërfaqja (m <sup>2</sup> )		Numri i parkimeve (banorë)	Totali numri i parkimeve (banorë)	Totali numri i garazhimeve (banorë)
A1	shumetanesor, s'frezem		10314	45%	45%	3	4506.3	32042	17424.36	115	53	21	530	12617.64	126	264	41	203	7	185	415	575					
A2	shumetanesor, s'frezem, publike		14344	45%	45%	3	6219.8	42132	24366.56	153	74	171	815	17835.44	177	413	57	285	10	280	584	580					
A3	shumetanesor, s'frezem, publike		6546	45%	45%	3	2645.7	18833	11900.14	76	35	80	330	8547.96	82	162	27	133	4	121	272	280					
A4	shumetanesor, s'frezem, publike		7728	45%	45%	3	3477.8	23184	13446.72	80	47	95	401	8732.28	87	227	32	158	5	143	322	340					
A4'	qerthje		1735	50%	50%	1	667.4	1735	0	0	0	0	0	1735	17	40	0	0	0	17	40	0					
A5	shumetanesor, s'frezem, publike		16336	45%	45%	3	7379.1	47104	28532.52	130	56	200	695	22651.48	207	482	60	445	15	207	582	580					
A6	shkolle		8354	50%	50%	1.5	4162	12486	0	0	0	0	0	12486	124	261	0	0	0	124	261	0					
A7	instalacione parashikore		2355	50%	50%	1	1167.5	2355	0	0	0	0	0	2355	23	56	0	0	0	23	56	0					
<b>A</b>	<b>total</b>	<b>A</b>	<b>67724</b>				<b>31126.8</b>	<b>181348</b>	<b>96230.2</b>	<b>636</b>	<b>287</b>	<b>868</b>	<b>2819</b>	<b>86116</b>	<b>881</b>	<b>2009</b>	<b>245</b>	<b>1225</b>	<b>41</b>	<b>1188</b>	<b>2875</b>	<b>363</b>					
B1	shumetanesor, s'frezem		13240	45%	45%	4	6958	52962	29128	194	87	204	671	23832	233	568	38	340	11	337	760	733					
B2	shumetanesor, s'frezem		11716	45%	45%	4.5	6768.8	57698	28977.3	145	87	203	596	25738.7	252	75	6	338	1	325	278	275					
B2'	qerthje		1347	50%	50%	1	522.1	1047	0	0	0	0	0	1047	10	24	0	0	0	10	24	0					
B3	shumetanesor, s'frezem, publike		11946	45%	45%	3.5	5230.7	41461	22703.55	152	59	153	760	18657.45	187	435	53	283	5	264	504	542					
B4	shumetanesor, s'frezem, publike		17488	45%	45%	4	7961.7	87333	37438.6	210	86	221	1048	36811.2	369	1304	73	461	12	496	1526	1610					
<b>B</b>	<b>total</b>	<b>B</b>	<b>66406</b>				<b>27236.98</b>	<b>288438.8</b>	<b>126811.27</b>	<b>804</b>	<b>383</b>	<b>848</b>	<b>4020</b>	<b>137827</b>	<b>1378</b>	<b>2738</b>	<b>219</b>	<b>1407</b>	<b>37</b>	<b>1779</b>	<b>3582</b>	<b>838</b>					
C1	refiljion, afektim, publike		12352	50%	50%	2	6015	24064	0	0	0	0	0	24064	241	561	0	0	0	241	561	0					
<b>C</b>	<b>total</b>	<b>C</b>	<b>12352</b>				<b>6015</b>	<b>24064</b>	<b>0</b>	<b>0</b>	<b>0</b>	<b>0</b>	<b>0</b>	<b>24064</b>	<b>241</b>	<b>561</b>	<b>0</b>	<b>0</b>	<b>0</b>	<b>241</b>	<b>561</b>	<b>0</b>					
<b>total urban (A+B+C)</b>			<b>140184</b>				<b>64377.45</b>	<b>463848.5</b>	<b>215841.47</b>	<b>1430.94</b>	<b>649.5</b>	<b>1512</b>	<b>6840</b>	<b>248037.03</b>	<b>2403.07</b>	<b>3303.63</b>	<b>463.296</b>	<b>2031.85</b>	<b>77.4230</b>	<b>3207</b>	<b>6218.03</b>	<b>483</b>					

\* për ndajë e shprehur me ndryshime (ISHN) mund të rritet në raport me nevojën e përbashkët të krijuar në parkimeve dhe garazhimeve publike.

REPUBLICA E KOSOVËS  
REPUBLIKA KOSOVA  
REPUBLIC OF KOSOVO

KOMUNA E PRISHTINËS  
OPSTINA PRISTINA  
MUNICIPALITY OF PRISHTINA

DREJTORIA E URBANIZIMIT, NDËRTIMIT DHE MBROJTJES SË MJEDISIT  
THE DEPARTMENT OF URBANISM, CONSTRUCTION AND ENVIRONMENT PROTECTION  
DIREKCIJA ZA URBANIZAM, IZGRADNJU I OCUVANJE OKOLINE



**PLANI RREGULLUES "QYTEZA PEJTON"**  
Regulatory plan "QYTEZA PEJTON"  
Regulacioni plan "QYTEZA PEJTON"

**PËRMBAJTJA E FLETES**

**FAZA**  
**ZGJIDHJA URBANE**  
**URBAN SOLUTION**  
**URBANISTIČKIO RESENJE**

**BILANSI I KAPACITETEVE**

**Nr.FLETES**  
**18**

SHKALLA / scale / razmer

KODI / code / kod

**PRrQP**

HARTUES

INSTITUTI I UNIVERSITETIT AAD

**A design**  
INSTITUTE OF ARCHITECTURE AND DESIGN

**4**  
MILLER STUDIOS ARCHITECTURA

**VËRTETON**

DREJTORI I DREJTORATIT TË URBANIZIMIT, NDËRTIMIT DHE MBROJTJES SË MJEDISIT

Arch. LULJETA ÇEKU SOKOLI

KRYETARI I KUVENDIT KOMUNAL TË PRISHTINËS

prrof.dr. ISA MUSTAFA

Prishtinë,  
Dhjetor 2010

**Bilanci i Kapaciteteve-Sipërfaqeve Sipas Standardit: PLANI RREGULLUES "Qyteza Pejton"**  
Balance sheet for capacity according to standards  
Bilans površina prema regulacionom planu